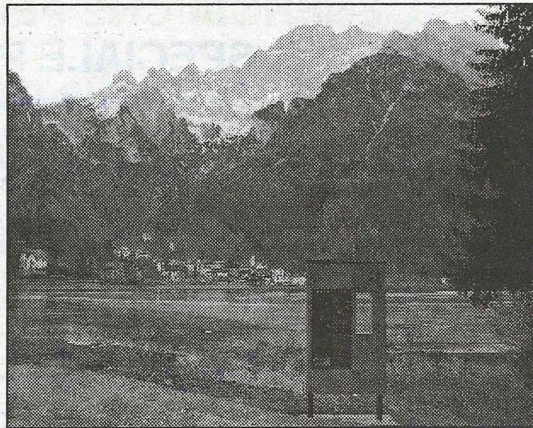




**ALLEGHE**

**ALLEGHE - (M.M.)** Con la regia del Gal Alto Bellunese si rafforza l'offerta turistica dell'anello intorno al lago di Alleghe in virtù del progetto «Lago di Alleghe: storia e ambiente» portato avanti dalle amministrazioni comunali di Alleghe e Rocca Pietore. L'intervento di riqualificazione dell'itinerario del lungolago di Alleghe ha previsto alcuni piccoli interventi di miglioramento della fruibilità del percorso su progetto dell'architetto Massimiliano Dell'Olivo che si è concentrato anche sulle modalità per



far conoscere la storia del territorio, del lago e della sua formazione. Cinque oggetti di design chiamati «finestre paesaggistiche» sono distribuiti in altrettanti punti salienti della passeggiata.

Sono delle pareti di larice nelle quali si aprono piccole finestre che inquadrano ciò di cui si parla nell'impaginato della tabella esplicativa allegata.

Le immagini ed i testi, in parte

#### **IL PROGETTO**

mira a migliorare la passeggiata lungo il lago di Alleghe per incrementare il turismo

# Lungolago anche in lingua inglese e con una nuova terrazza panoramica

rielaborati, sono tratti dall'eccellente studio del dottor Gio Maria Antonio Del Negro, pubblicato nel volume «Il lago di Alleghe tragedia e fascino». Le tabelle sono interfacciate alla piattaforma web che presto sarà implementata da una versione in lingua inglese a servizio degli stranieri. Il progetto ha poi realizzato un nuovo affaccio nel punto più elevato: uno sperone roccioso nel comune di Rocca Pietore dal quale si ha una visione d'insieme del lago, dell'abitato di Alleghe con le sue frazioni, della

valle del torrente Zunaia e del Monte Civetta. Una piccola terrazza in legno e acciaio costruita a sbalzo sulle acque: è occasione di riflessione in cui immaginare quel mondo sommerso dalle acque del torrente Cordevole in seguito alla frana del gennaio 1771. Nel progetto è rientrata anche la spiaggetta a valle della frazione di Saviner, con la pavimentazione del parcheggio pubblico, oltre all'illuminazione del tratto di passeggiata che dal parco giochi di Vallazza porta al ponte sospeso sul Cordevole.